

blouin | division



Numa Amun

3 dans 4, 1998

Acrylique sur toile / Acrylic on canvas

72 x 60 in.

NAm-0001

blouin | division



David Armstrong Six

Grifter: Antlia, 2019

Bois, métal, peinture / Wood, metal, paint

68 x 20 x 21 in.

DAS-0001

blouin | division



Nicolas Baier

Favras, 2020

Acier inoxydable / Stainless steel

46 x 61 1/2 in.

NB-0603

blouin | division



Adam Basanta

Canister Variations I, 2020

Modular sculpture. Water canisters, dyed water, ratchet strap, plumbing valve, plastic duct, rubber, metal fastener, sponges, brassica seed mix, hemp, found materials
variable dimensions

ABa-0010

blouin | division



Mathieu Beauséjour

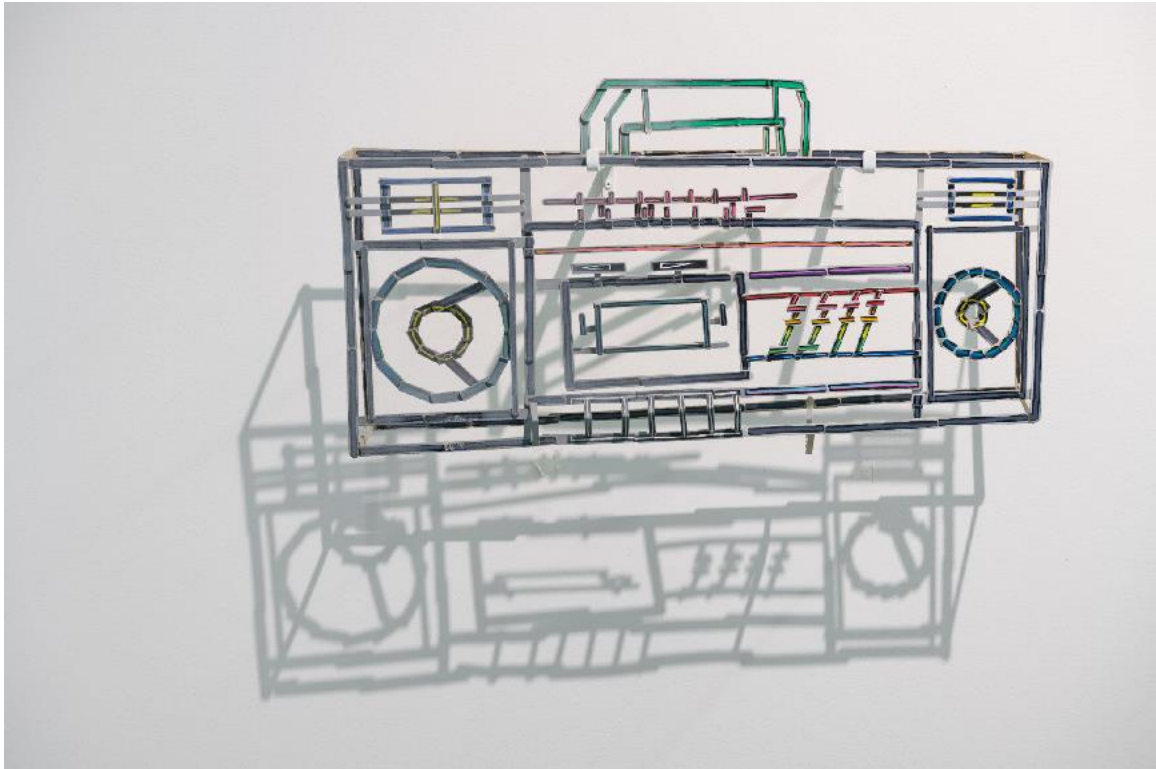
La bête, 2012

6 tirages numériques sur papier marouflé sur gesso et bois / 6 digital prints on gessoed paper over wood

Chaque / Each

MBE-0001

blouin | division



BGL

Héritage sentimental d'une peintre industrielle,

Bronze, bois, acier et acrylique / Bronze, wood, steel and acrylic

46 x 37 x 18 in.

BGL-0008

blouin | division



Marie-Claire Blais

S'exposer au mouvement de l'air 2, 2020

Blanc de Meudon pigmenté et base acrylique sur toile de jute / Pigmented white of Meudon and acrylic base on burlap

60 x 52 in.

MC-0019



Valérie Blass

Les parenthèses enchantées, 2020

Peinture à la tempera, peinture à l'huile, panneau de fibre, laque, plâtre, impression au jet d'encre sur papier archive / Tempera paint, oil paint, fiber panel, lacquer, plaster, inkjet print on archive paper
54 x 43 x 20 in.

VBI-0001

blouin | division



Anthony Burnham

Rehearsing Warm Up, 2019

Acrylique et huile sur toile / Acrylic and oil on canvas

82 5/8 x 65 1/4 in.

ABu-0004

blouin | division



Geneviève Cadieux

Histoire de la perle, 2020 Ed. 1/2

Impression au jet d'encre rehaussée à la feuille de palladium / Inkjet print and palladium leaf

84 x 108 x 1 in.

GC-0034

blouin | division



Tammi Campbell

Imagined study # 1 for Frank Stella's Sinjerli Variations c. 1976, 2020

Acrylique sur toile / Acrylic on canvas

44" de diamètre / 44" in diameter

TC-0202

blouin | division



Patrick Coutu

Attracteur, 2019

Argent sur bronze / Silver on bronze

53 x 57 x 32 in.

PC-0090



Patrick Coutu

Traction, 2020

Matériaux mixtes sur tissu / Mixed media on textile

56 5/8 x 42 1/8 in.

PC-0103

blouin | division



Michel de Broin

Sporophore Phoenicopteris, 2020

Bronze avec patine / Bronze with patina

41 x 20 x 124 cm

MDB-0236

blouin | division



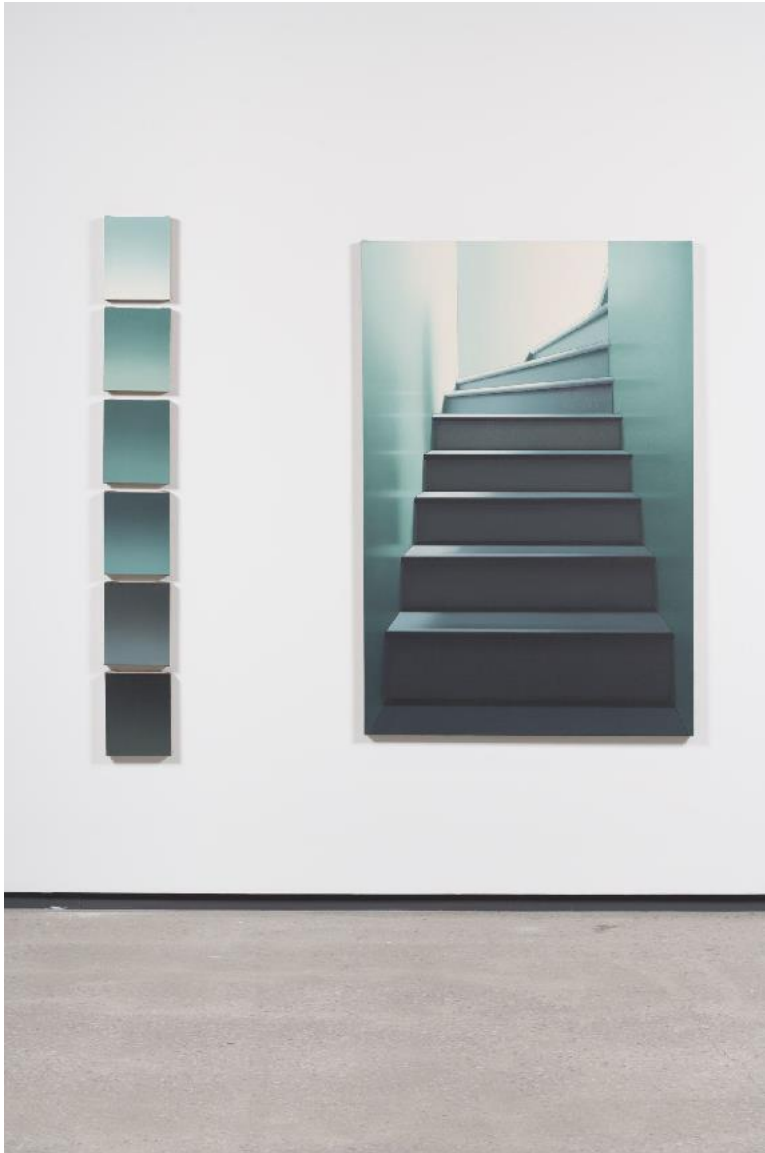
Myriam Dion

Emmeline Pankhurst, Leader of the Militant Women, May Be Barred From America - Taunton Daily Gazette, Monday Evening, September 15, 1913, 2020

Papier journal encollé sur papier japonais découpé au couteau de précision (x-acto), tissage de papier, crayon de bois et feuille d'or / Newspaper cut with a precision knife (x-acto), weaved paper, colour pencil and gold-leafing

57 x 36 1/2 in.

MDi-0081



Pierre Dorion

Stairs (1447 Amherst), 2020

Huile sur toile de lin / Oil on linen canvas

60 x 40 in.

PD-0075

blouin | division



Jessica Eaton

cfaal 1037, 2018

Impression au jet d'encre / Inkjet print

60 x 48 in.

JE-0004

blouin | division



Mathieu Gaudet (1961-)

Autour, 2012-2013

Gesso noir sur bois de peuplier / Black gesso on poplar wood

94 7/8 x 3 1/2 x 4 1/4 in.

MG-0002



Pascal Grandmaison

Détérioration 1, 2020

Impression jet d'encre sur canevas / Inkjet print on canvas

70 x 54 in.

PG-0023

blouin | division



Pascal Grandmaison

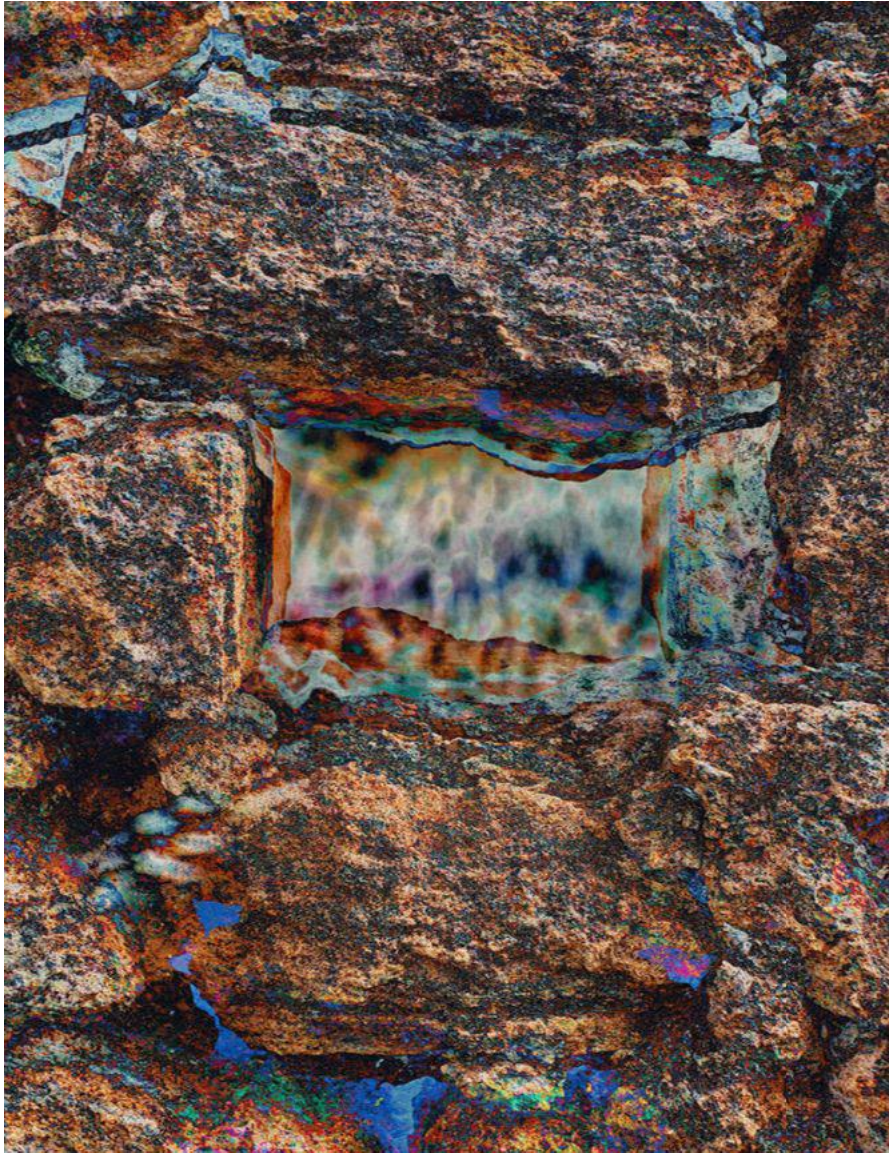
Détérioration 2, 2020

Impression au jet d'encre sur toile / Inkjet print on canvas

70 x 54 in.

PG-0024

blouin | division



Pascal Grandmaison

Fenêtre, 2020

Impression jet d'encre sur toile / Inkjet print on canvas

54 x 42 in.

PG-0025

blouin | division



Carla Hemlock

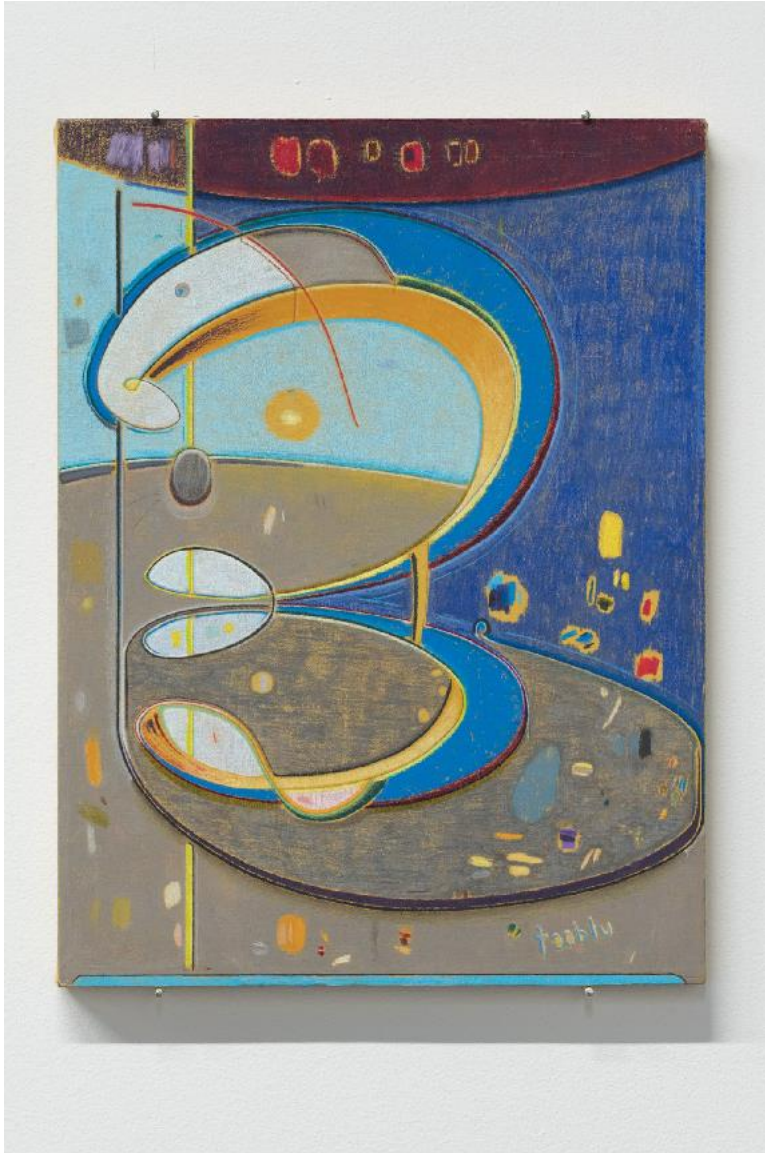
Indigenous Reality, 2020

Courtepointe de satin, laine, perles de verre myuki, paillettes, broderie, fil / Quilted satin, wool, glass myuki beads, sequins, embroidery, floss

41 x 50 in.

CHem-0001

blouin | division



Marlon Kroll

And of the true meaning of numbers, 2020

Crayon de couleur sur drap monté sur panneau / Colored pencil on bed sheet over panel

16 x 12 in.

MKr-0004

blouin | division



Marlon Kroll

Bellows, 2020

Crayon de couleur sur mousseline montée sur panneau / Colored pencil on muslin over panel
15 x 12 in.

MKr-0002

blouin | division



Marlon Kroll

Teen years, 2019

Crayon de couleur et acrylique sur mousseline montée sur panneau/ Colored pencil and acrylic on muslin over panel

16 x 12 in.

MKr-0005

blouin | division



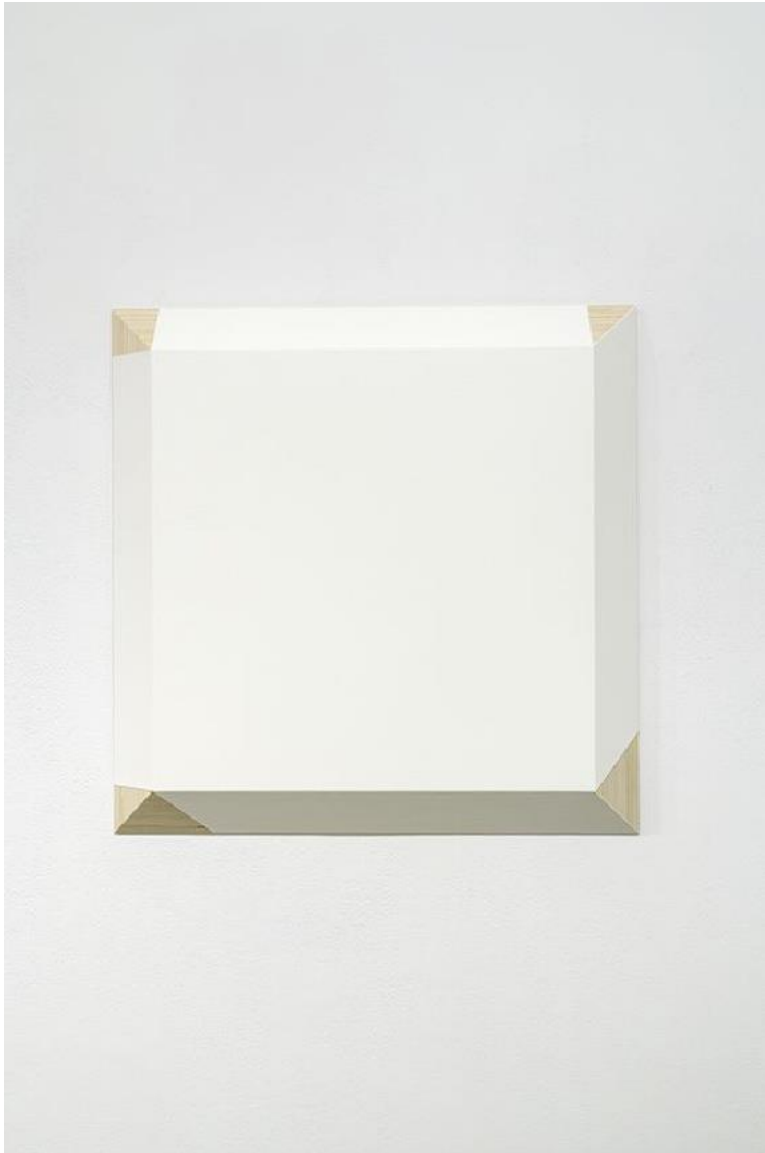
Marlon Kroll

The place that I sit, warm and wet with time, moldy between the flesh and the wood, 2020
Crayon de couleur et acrylique sur mousseline montée sur panneau / Colored pencil and acrylic on muslin over panel

18 x 14 in.

MKr-0007

blouin | division



Stéphane La Rue

Angles of Repose #6, 2018

Gesso d'acrylique sur bois / Acrylic on wood

29 1/2 x 29 1/2 x 2 1/2 in.

SLR-0002

blouin | division



Stéphane La Rue

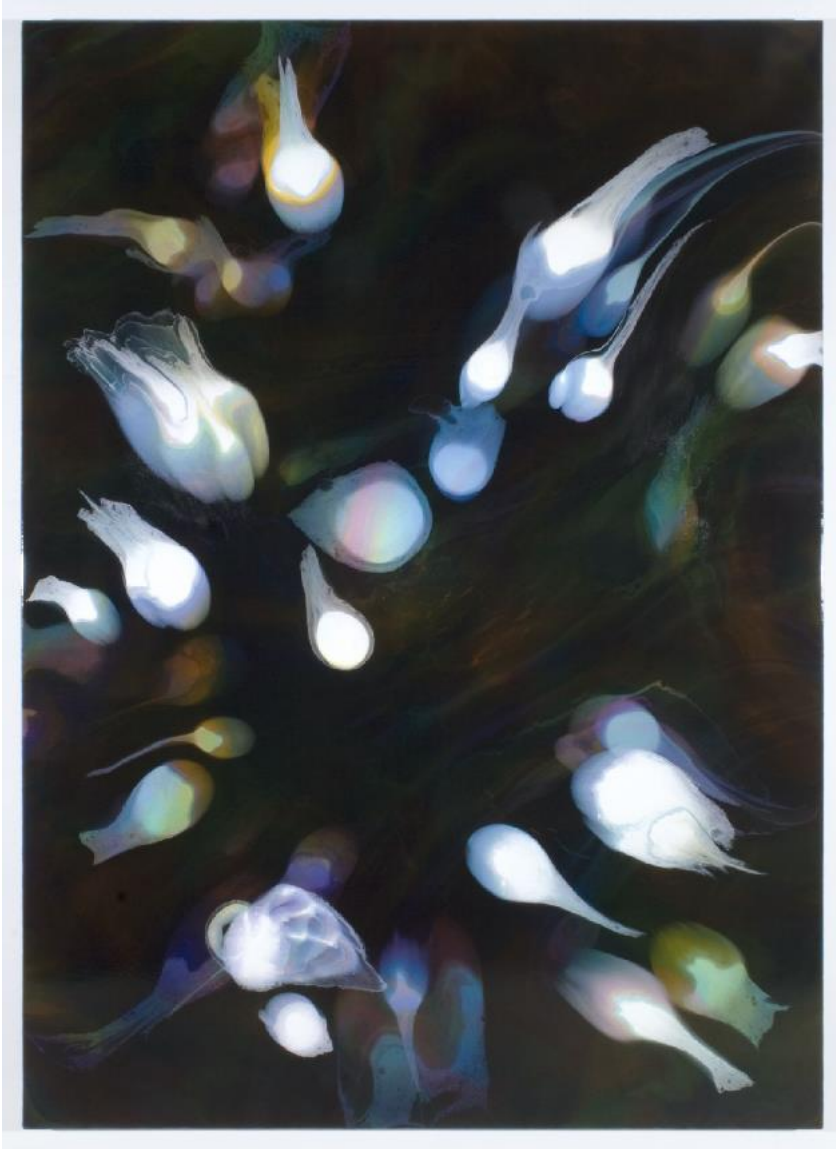
Vraisemblance, 2015

Teinture sur bois / Dye on wood

38 1/8 x 38 1/8 x 3 1/2 in.

SLR-0001

blouin | division



François Lacasse

Grande échappée XIV, 2020

Acrylique et encre sur toile / Acrylic and ink on canvas

72 x 52 in.

FL-0026

blouin | division



Nicolas Lachance

Carbazole (blanc), 2018

Laque et acrylique sur toile / Lacquer and acrylic on canvas

77 x 59 in.

NL-0011

blouin | division



Jean-François Lauda

Sans titre (à modifier), 2020

Acrylique sur toile / Acrylic on canvas

72 x 98 x 1 in.

JFL-0002

blouin | division



Rafael Lozano-Hemmer

Recognition, 2019 Ed. 2/6

Logiciel génératif personnalisé, projecteurs, ordinateur, caméra / Custom generative software, projectors, computer, camera

Dimensions variable / Variable dimensions

RLH-0021

blouin | division



Luce Meunier

Accordéon #8, 2013

Acrylique sur toile de coton et de lin plié / Acrylic on cotton and folded linen canvas

70 x 56 in.

LM-0002

blouin | division



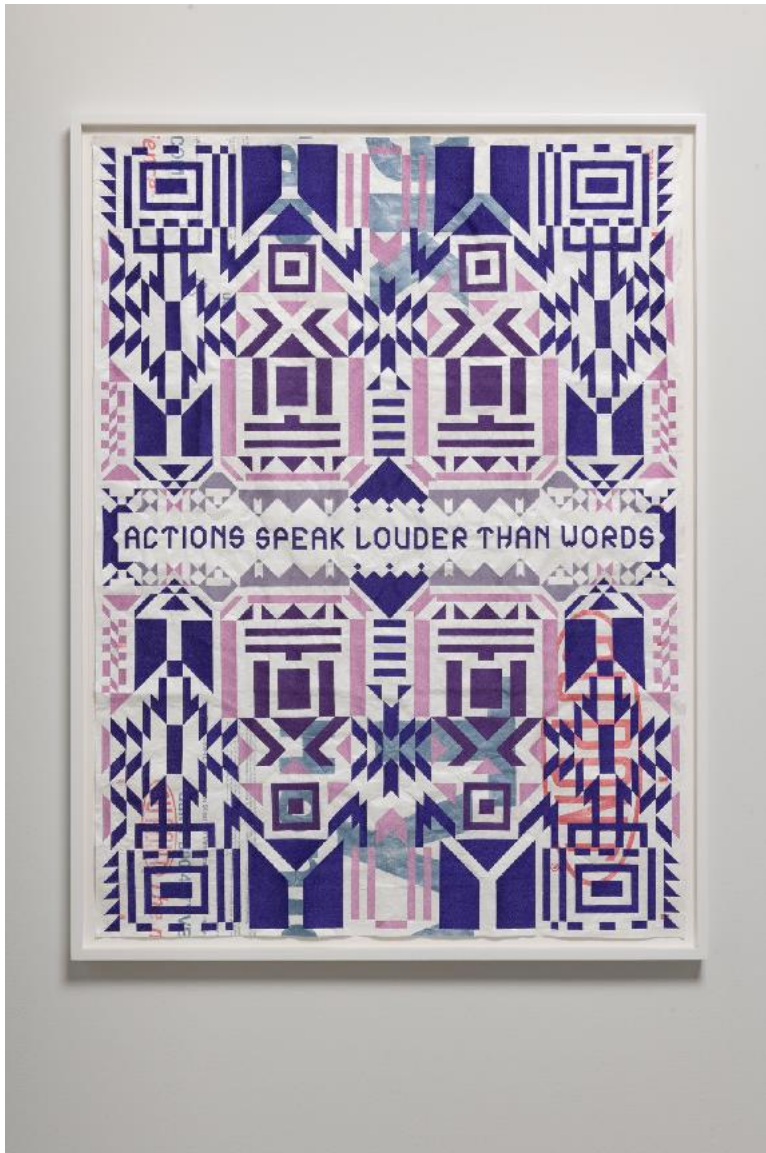
Gilles Mihalcean

Buste, 2020

Bois de tilleul et peinture / Linden wood and paint

26 3/4 x 22 x 23 1/8 in.

GM-0001



Caroline Monnet

Actions Speak Louder than Words, 2020
Broderie sur Tyvek / Embroidery on Tyvek
48 x 36 in.
CMo-0158

blouin | division



Caroline Monnet

Sublimation 01, 2020

Broderie sur membrane d'étanchéité (Prova-Mat) / Embroidery on waterproofing membrane (Prova-Mat)

8 1/2 x 8 1/2 in.

CMo-0159

blouin | division



Caroline Monnet

Sublimation 02, 2020

Broderie sur membrane d'étanchéité (Prova-Mat) / Embroidery on waterproofing membrane (Prova-Mat)

8 1/2 x 8 1/2 in.

CMo-0160

blouin | division



Caroline Monnet

Sublimation 03, 2020

Broderie sur membrane d'étanchéité (Prova-Mat) / Embroidery on waterproofing membrane (Prova-Mat)

8 1/2 x 8 1/2 in.

CMo-0163

blouin | division



Caroline Monnet

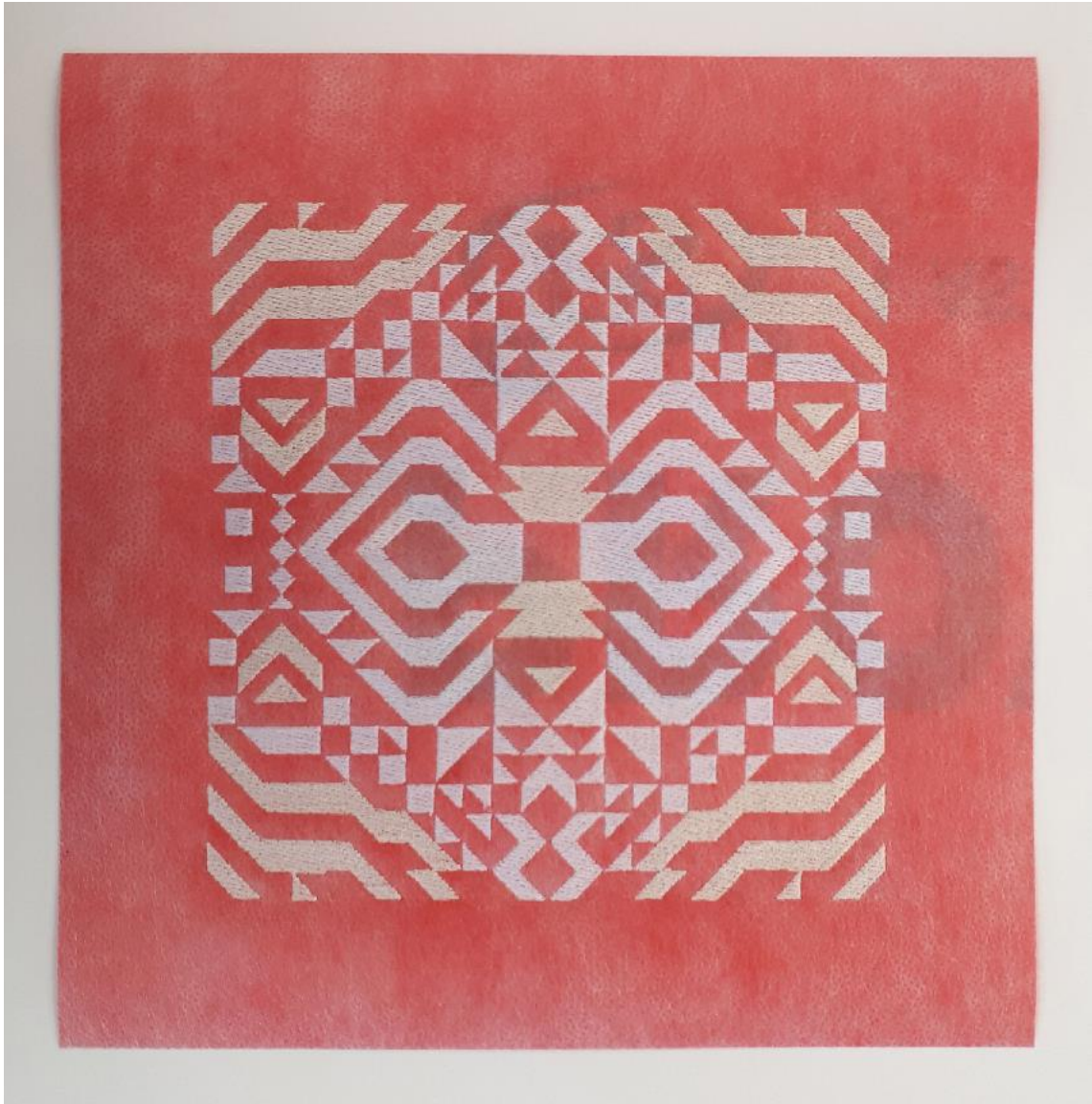
Sublimation 04, 2020

Broderie sur membrane d'étanchéité (Prova-Mat) / Embroidery on waterproofing membrane (Prova-Mat)

8 1/2 x 8 1/2 in.

CMo-0164

blouin | division



Caroline Monnet

Sublimation 05, 2020

Broderie sur membrane d'étanchéité (Prova-Mat) / Embroidery on waterproofing membrane (Prova-Mat)

8 1/2 x 8 1/2 in.

CMo-0165

blouin | division



Caroline Monnet

Sublimation 06, 2020

Broderie sur membrane d'étanchéité (Prova-Mat) / Embroidery on waterproofing membrane (Prova-Mat)

8 1/2 x 8 1/2 in.

CMo-0166

blouin | division



Nadia Myre

Gathering Sky, 2016

Impression numérique / Digital print

48 x 126 in.

NM-0002

blouin | division



Yann Pocreau

Les calculs #3, 2020 Ed. 1/3

Épreuve numérique sur Hahnemühle Rag 300 / Digital print on Hahnemühle Rag 300

60 x 40 in.

YPo-0001

blouin | division



Rober Racine

"La Terre brille elle-même" I, 2012

Huile et crayon lithographique sur carton / Oil and lithography pencil on cardboard

14 1/8 x 13 3/8 in.

RRa-0002

blouin | division



Rober Racine

Triptyque - Des pas sur la Lune (Apollo 11), La Terre au loin (Apollo 8), Module Lunaire (Apollo 17), 2017

Impression au jet d'encre sur papier montée sur aluminium / Inkjet print on paper mounted on aluminum

36 x 36 in.

RRa-0001

blouin | division



Sabrina Ratté

Inscape, 2019

Impression à encre pigmentée laminée et projection / Laminated archival pigment print and projection

60 x 90 in.

SRa-0001

blouin | division



Francine Savard

5 éléments d'une vue d'exposition (Anne Truitt), 2020

Acrylique sur toile montée sur panneau / Acrylic on canvas mounted on panel

72 x 64 1/2 x 1 1/2 in.

FS-0015

blouin | division



Skawennati

Birth of an Avatar (Homage to Mariko Mori), 2017

Mchinimagraphe, impression jet d'encre / Machinimagraph, inkjet print

70 x 45 in.

Ska-0006

blouin | division



Françoise Sullivan

If Only, 2017

Acrylique sur toile / Acrylic on canvas

60 x 144 in.

FSu-0001

blouin | division



Eve Tagny

Bibliography fo an English Rose, Ed. 1/3, 2020

Video enregistrée à partir d'un écran / Screen recorded video

10 min 25 s

Édition de 3 + 1 AP

ET-0002

blouin | division



Eve Tagny

How to hybridize an English Rose, Ed. 1/3, 2020

Video à un canal / Single channel video

ET-0001

blouin | division



Claude Tousignant

Variation 59 : série de cinq tableaux à structure identique, symétrique et réversible, trouvé par hasard #4, 2019

Acrylique sur panneau de bois / Acrylic on wood panel

48 x 96 x 2 in.

CT-0002

blouin | division



Martha Townsend

Orbi, 1992

Bois peint / Painted Wood

4 5/8 x 11 3/4 in.

MTo-0001

blouin | division



Martha Townsend

Tondo tondo, 2006

Aluminium et bois / Aluminum and wood

24 3/4 in. diametre

MTo-0002

blouin | division



Chih-Chien Wang

Cabbage Flower #1, 2011

Impression au jet d'encre / Inkjet print

50 x 40 in.

CCW-0002

blouin | division



Chih-Chien Wang

Hung Green Shirt, 2007

Impression au jet d'encre / Inkjet print

40 x 32 in.

CCW-0001

blouin | division



Janet Werner

Sticky Pictures, 2017

Huile sur toile / Oil on canvas

74 x 60 in.

JW-0013